

平成29年度後期 授業評価アンケート 集計結果

初修外国語

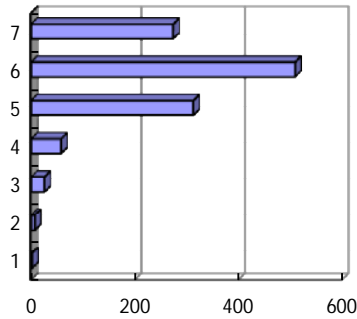
ドイツ語 , フランス語 , 中国語 , 韓国・朝鮮語 の合計

授業について

問1 メニュー(「文法」,「話す」など授業科目一覧備考欄の名称)にふさわしい力がついた。

- 7 強く思う
- 6 そう思う
- 5 少し思う
- 4 どちらでもない
- 3 あまりそう思わない
- 2 そう思わない
- 1 まったくそう思わない

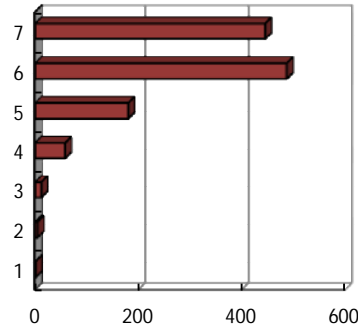
【平均得点5.77】



問2 後期の授業がメニュー方式なのは良いことである。

- 7 強く思う
- 6 そう思う
- 5 少し思う
- 4 どちらでもない
- 3 あまりそう思わない
- 2 そう思わない
- 1 まったくそう思わない

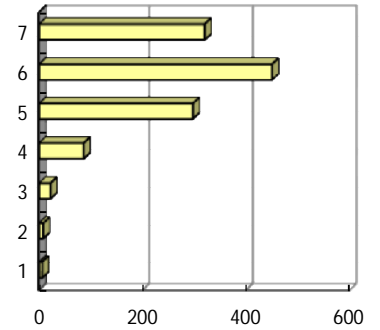
【平均得点6.07】



問3 後期の授業を受講し,学んだ外国語を話す国や文化が身近に感じられるようになった。

- 7 強く思う
- 6 そう思う
- 5 少し思う
- 4 どちらでもない
- 3 あまりそう思わない
- 2 そう思わない
- 1 まったくそう思わない

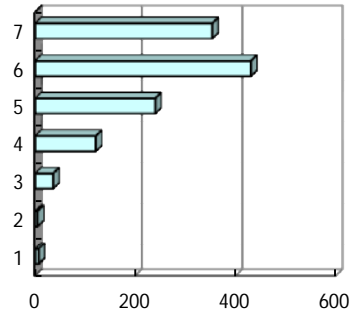
【平均得点5.77】



問4 他の科目と比較して,楽しい授業であった。

- 7 強く思う
- 6 そう思う
- 5 少し思う
- 4 どちらでもない
- 3 あまりそう思わない
- 2 そう思わない
- 1 まったくそう思わない

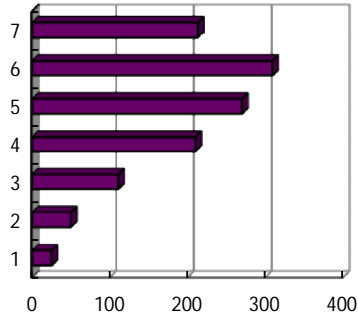
【平均得点5.76】



問5 今期受講した科目の中で,最も力を入れて勉強した授業の一つである。

- 7 強く思う
- 6 そう思う
- 5 少し思う
- 4 どちらでもない
- 3 あまりそう思わない
- 2 そう思わない
- 1 まったくそう思わない

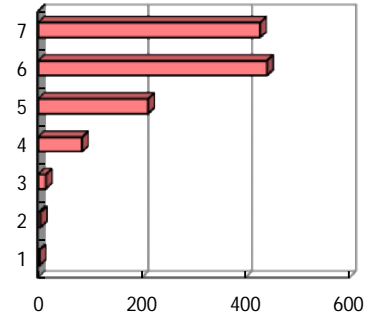
【平均得点5.04】



問6 他の科目と比較し,総合的に判断して,担当教員の教え方に満足している。

- 7 強く思う
- 6 そう思う
- 5 少し思う
- 4 どちらでもない
- 3 あまりそう思わない
- 2 そう思わない
- 1 まったくそう思わない

【平均得点5.97】



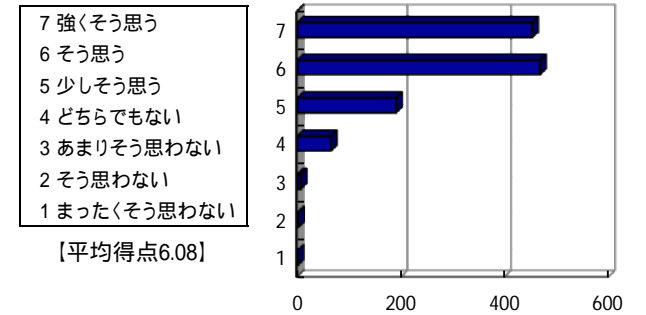
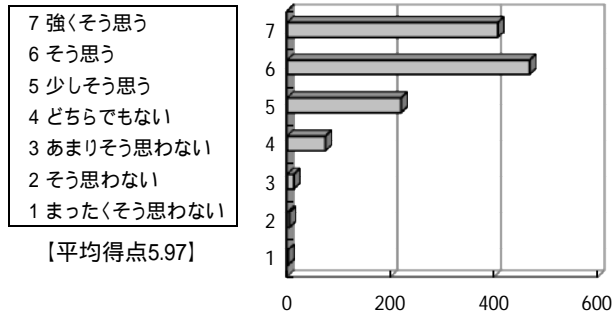
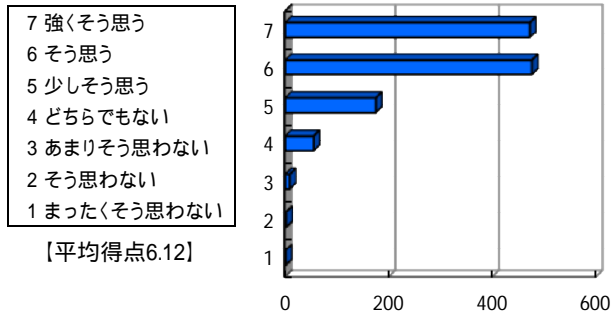
中間テストについて

成績評価基準などについて

問7 中間試験を実施するのは良いことである。

問8 中間試験で復習をし、自分の理解度を確認することができた。

問9 この授業の成績評価基準は、透明性が高く、明確である。

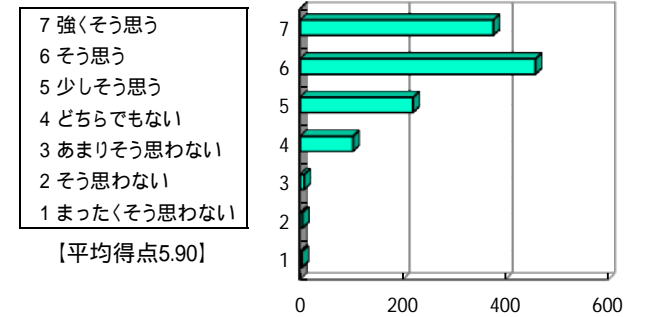
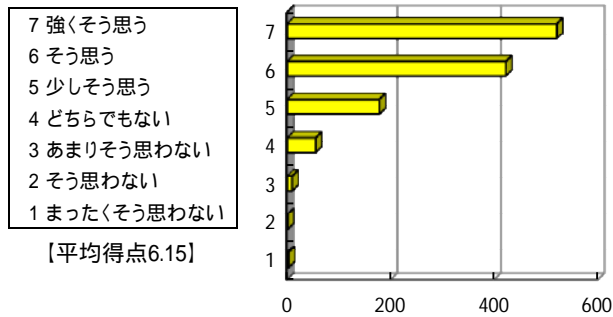
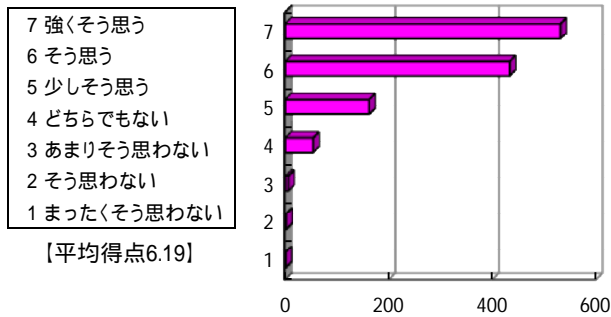


補習について

問10 この授業の成績評価基準に関して、担当教員より十分な説明があった。

問11 この授業の「平常点」に関して、担当教員より十分な説明があった。

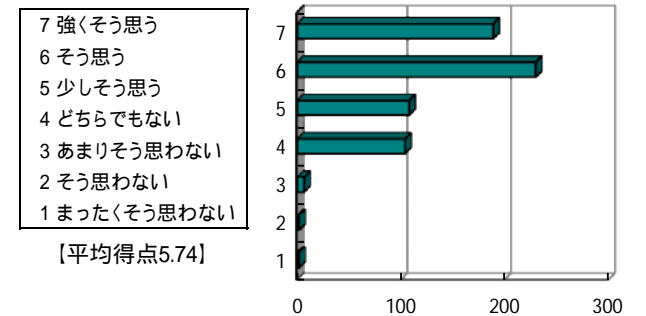
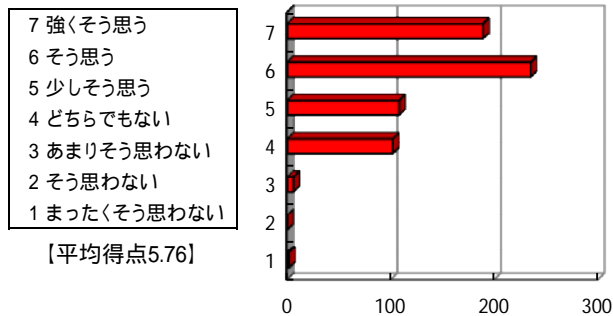
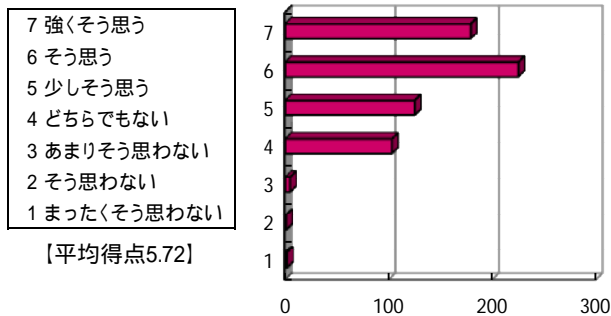
問12 「課題・補習」を実施するのは良いことである。



問13 「課題・補習」は復習の良い機会となり、「課題・補習」があつてよかった。

問14 「課題・補習」の内容は適切だった。

問15 「課題・補習」の分量は適切だった。



【結果一覧】

| | 問1 | | 問2 | | 問3 | | 問4 | | 問5 | | 問6 | | 問7 | | 問8 | | 問9 | | 問10 | |
|----|------|-------|------|-------|------|-------|------|-------|------|-------|------|-------|------|-------|------|-------|------|-------|------|-------|
| 7 | 274 | 23.0% | 445 | 37.5% | 320 | 26.9% | 353 | 29.6% | 213 | 17.9% | 428 | 36.0% | 472 | 39.7% | 406 | 34.2% | 453 | 38.2% | 531 | 44.7% |
| 6 | 509 | 42.8% | 487 | 41.0% | 450 | 37.8% | 430 | 36.1% | 309 | 26.0% | 441 | 37.1% | 476 | 40.0% | 468 | 39.4% | 468 | 39.4% | 433 | 36.4% |
| 5 | 313 | 26.3% | 180 | 15.2% | 297 | 25.0% | 239 | 20.1% | 270 | 22.7% | 212 | 17.8% | 175 | 14.7% | 220 | 18.5% | 191 | 16.1% | 162 | 13.6% |
| 4 | 58 | 4.9% | 58 | 4.9% | 86 | 7.2% | 121 | 10.2% | 210 | 17.7% | 85 | 7.1% | 55 | 4.6% | 74 | 6.2% | 65 | 5.5% | 54 | 4.5% |
| 3 | 26 | 2.2% | 12 | 1.0% | 22 | 1.9% | 36 | 3.0% | 111 | 9.3% | 15 | 1.3% | 9 | 0.8% | 13 | 1.1% | 7 | 0.6% | 6 | 0.5% |
| 2 | 7 | 0.6% | 5 | 0.4% | 8 | 0.7% | 5 | 0.4% | 50 | 4.2% | 5 | 0.4% | 2 | 0.2% | 5 | 0.4% | 2 | 0.2% | 2 | 0.2% |
| 1 | 2 | 0.2% | 1 | 0.1% | 6 | 0.5% | 7 | 0.6% | 25 | 2.1% | 3 | 0.3% | 1 | 0.1% | 2 | 0.2% | 1 | 0.1% | 1 | 0.1% |
| 合計 | 1189 | | 1188 | | 1189 | | 1191 | | 1188 | | 1189 | | 1190 | | 1188 | | 1187 | | 1189 | |
| 得点 | 5.77 | | 6.07 | | 5.77 | | 5.76 | | 5.04 | | 5.97 | | 6.12 | | 5.97 | | 6.08 | | 6.19 | |

| | 問11 | | 問12 | | 問13 | | 問14 | | 問15 | |
|----|------|-------|------|-------|------|-------|------|-------|------|-------|
| 7 | 520 | 43.7% | 376 | 32.0% | 179 | 28.0% | 189 | 29.4% | 189 | 29.4% |
| 6 | 422 | 35.5% | 458 | 39.0% | 225 | 35.2% | 235 | 36.6% | 230 | 35.8% |
| 5 | 178 | 15.0% | 220 | 18.7% | 125 | 19.5% | 108 | 16.8% | 108 | 16.8% |
| 4 | 55 | 4.6% | 103 | 8.8% | 103 | 16.1% | 102 | 15.9% | 104 | 16.2% |
| 3 | 10 | 0.8% | 8 | 0.7% | 5 | 0.8% | 6 | 0.9% | 7 | 1.1% |
| 2 | 1 | 0.1% | 5 | 0.4% | 1 | 0.2% | 0 | 0.0% | 2 | 0.3% |
| 1 | 3 | 0.3% | 4 | 0.3% | 2 | 0.3% | 2 | 0.3% | 2 | 0.3% |
| 合計 | 1189 | | 1174 | | 640 | | 642 | | 642 | |
| 得点 | 6.15 | | 5.90 | | 5.72 | | 5.76 | | 5.74 | |

【平均得点値】

